



新年あけましておめでとうございます！今年もよろしくお願い致します！

すすくクラブのお友だちは、どんな年末年始を過ごしましたか？なかよしこども園では冬休みが終わり、3学期が始まりました♪あけましておめでとうございます！今年もよろしくお願いします！！」と以上児さんはもちろん、未満児さんも元気に挨拶してくれた子ども達です！

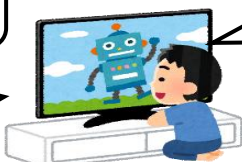
なかよしこども園では、雪あそびや鬼ごっこ、伝承あそびなどをして楽しく過ごしています。今年もすすくクラブのお友だちと遊ぶことを、職員一同楽しみに待っています！たくさん遊びに来てくださいね♪

## メディアの影響について

家事などで忙しい時に、じっと見ているからと言って、長時間テレビやスマホを見せていることはありませんか？このような状態は、好ましい事ではありません。なぜなら、『長時間の視聴』は次のような問題が生じてくることもあるからです。

① 親子が顔を合わせて遊ぶ時間がなくなる

③ 人との関わりが少なくなり、コミュニケーションが上手取れなくなることも…



② 一方的な関わりのため、言葉の発達を妨げる原因になることも…

④ 集中力がなくなりイライラして機嫌が悪く、すぐカッとなり乱暴な行動をとることも…

### 《幼児期に大切なことは》

☆身近な人との関わりを持つ  
☆色々な遊びを、実際に経験する

→ とうすることによって…



子どもは会話や遊びの中で、顔を合わせての現実体験を共有することにより「自分の気持ち」を伝えるための言葉や「ほかの人の気持ち」を感じる力を身に付けながら、人間関係を築き、心と身体を成長させていくのです。



### 次回のすすくクラブは？

日付：2月28日(土)  
内容：おひなさま制作  
水筒

